



W05+

Barrierefreie
Seniorenwohnung

66,53 m²

3 Zimmer

1.OG

RAUM

m²

Abstellraum ca. 1,33 m²

Bad ca. 7,41 m²

Flur ca. 3,03 m²

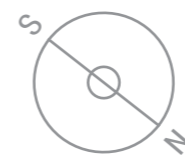
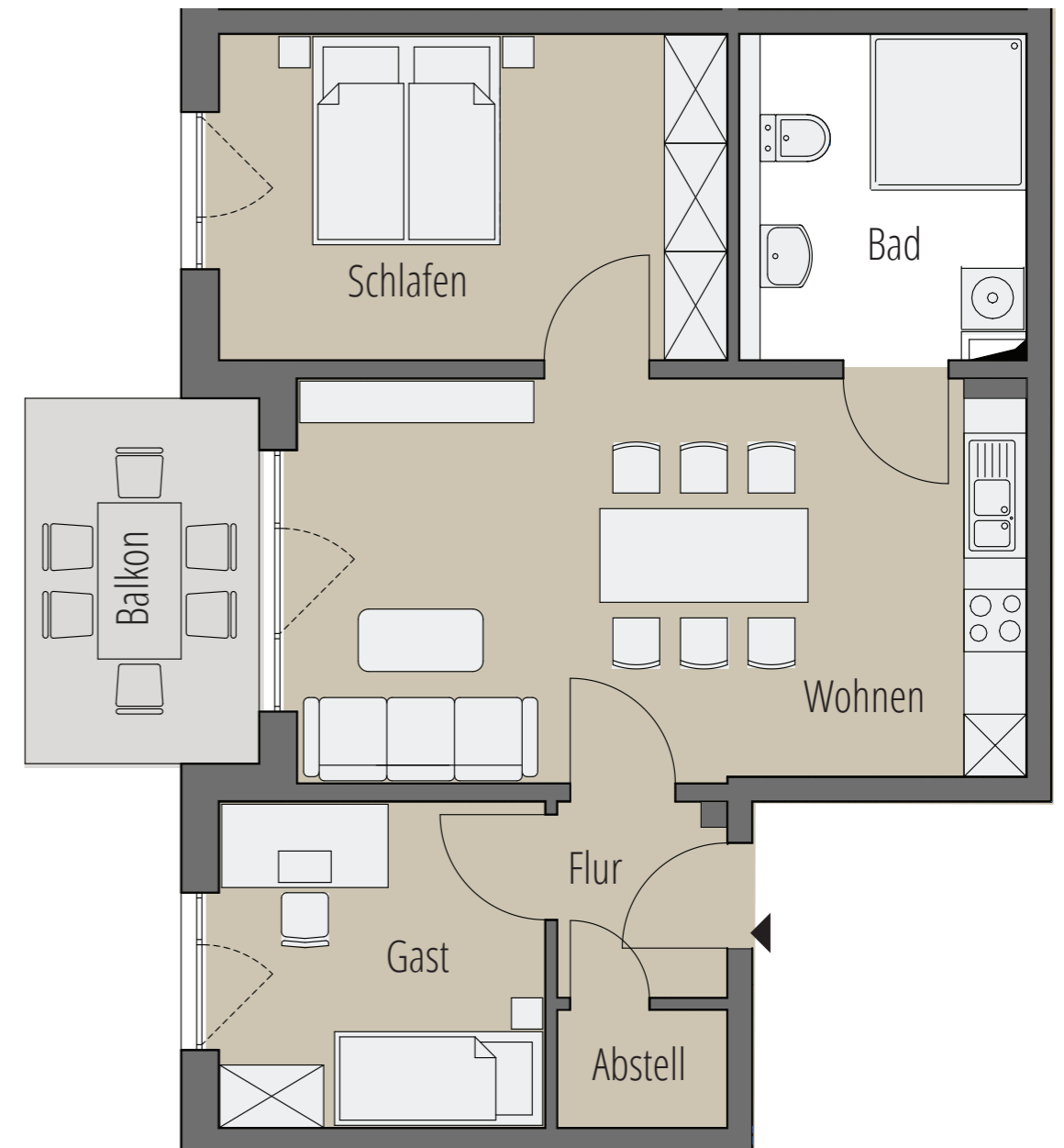
Gast ca. 9,04 m²

Schlafen ca. 15,31 m²

Wohnen / Essen / Kochen ca. 26,91 m²

Balkon (1/2) Brutto: 7,00 m² ca. 3,50 m²

Wohnfläche gesamt ca. 66,53 m²



M 1:75