



W10+

Barrierefreie
Seniorenwohnung

57,53 m²

2 Zimmer

1.OG

RAUM

m²

Abstellraum ca. 2,88 m²

Bad ca. 6,52 m²

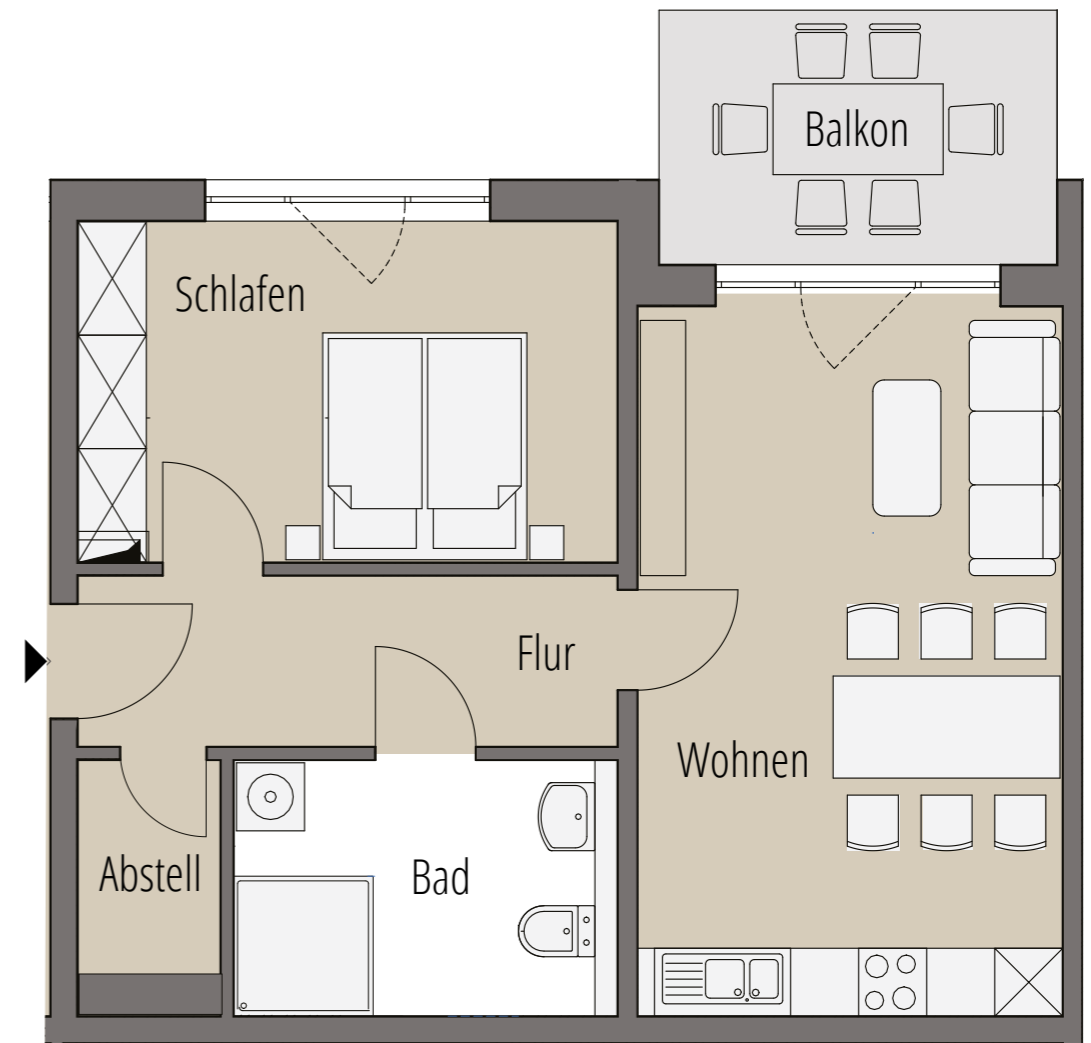
Flur ca. 6,45 m²

Schlafen ca. 14,28 m²

Wohnen / Essen / Kochen ca. 23,45 m²

Balkon (1/2) Brutto: 7,90 m² ca. 3,95 m²

Wohnfläche gesamt ca. 57,53 m²



M 1:75