

## W11+

Barrierefreie  
Seniorenwohnung

76,15 m<sup>2</sup>

3 Zimmer

2.OG

### RAUM

m<sup>2</sup>

Abstellraum ca. 1,15 m<sup>2</sup>

Bad ca. 7,10 m<sup>2</sup>

Flur ca. 7,60 m<sup>2</sup>

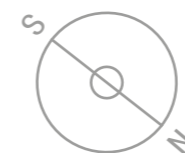
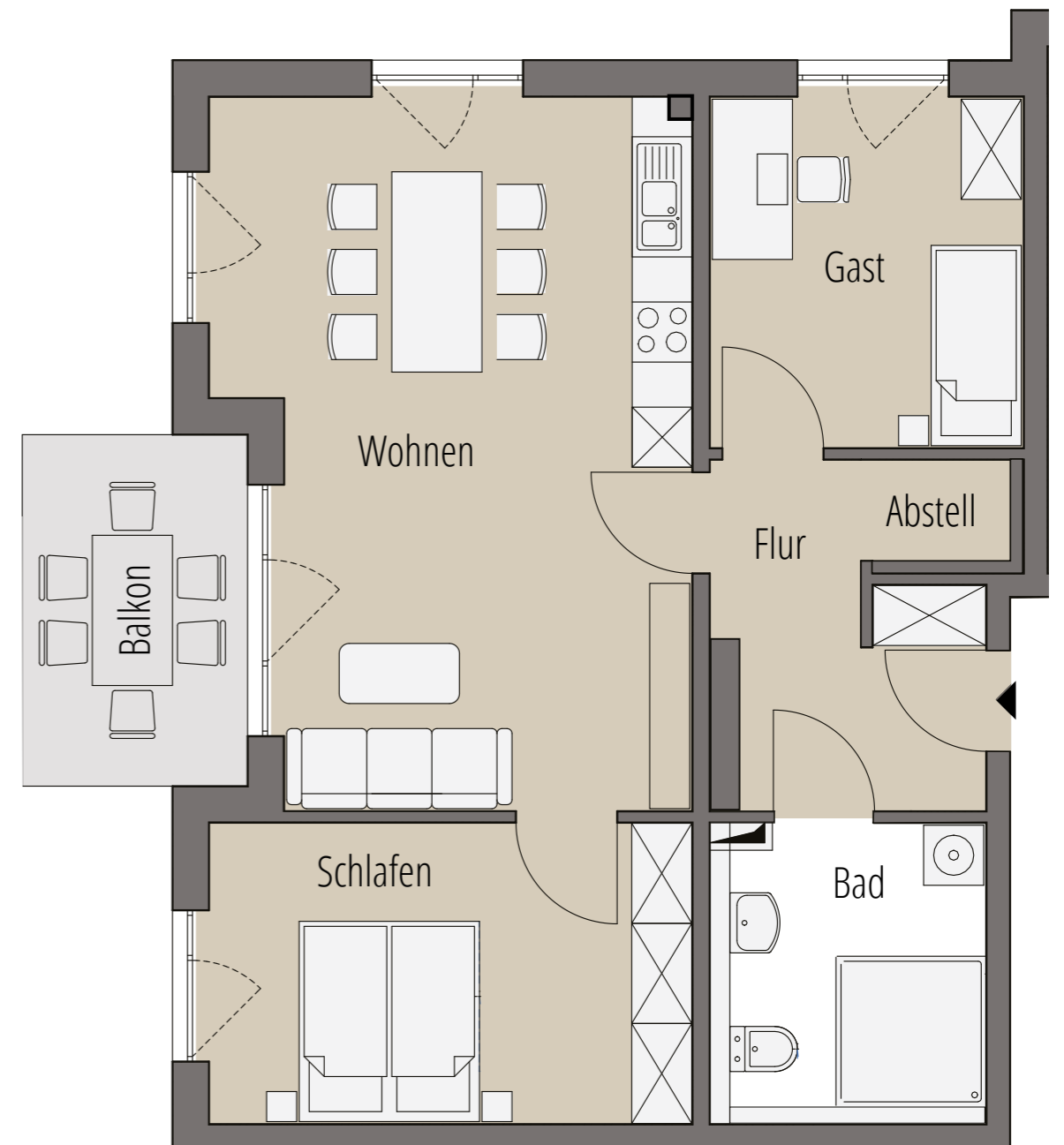
Gast ca. 11,00 m<sup>2</sup>

Schlafen ca. 14,52 m<sup>2</sup>

Wohnen / Essen / Kochen ca. 31,28 m<sup>2</sup>

Balkon (1/2) Brutto: 7,00 m<sup>2</sup> ca. 3,50 m<sup>2</sup>

**Wohnfläche gesamt ca. 76,15 m<sup>2</sup>**



M 1:75